

農家の
高齢化

担い手不足

耕作放棄地
の増加

病害虫の発生

天候不順

経験や技術
の継承

持続可能な
農業を目指し
「最初の一步」
一緒に踏み出し
ませんか？

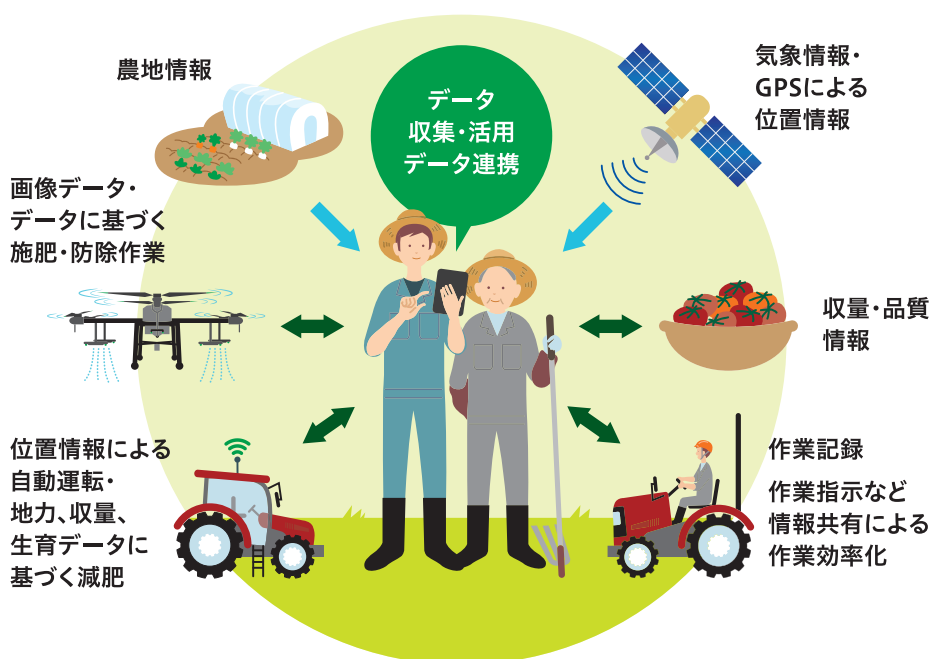
山口県が目指す デジタルトランスフォーメーション 農業DX

山口県とJA山口県はスマート農機や営農管理システム等の導入とデータの活用による農業DXの取組を加速化し、生産現場の一層の経営改善を目指しています

スマート農業とは、
ロボット、AIなどの
先端技術を活用する
農業のことです。

農業DXとは、スマート農業の活用により
農業のやり方や経営を大きく変革することです。

スマート農機の動画、
山口県スマート農業
推進の手引きはこちら



お問い合わせ先

山口県スマート農業導入加速協議会
事務局：山口県農林水産部 農業振興課 農業技術班
山口県農業協同組合 営農指導部 営農技術課

県農業振興課農業技術班の連絡先はこちら

TEL 083-933-3366 FAX 083-933-3399

スマート農機や 営農管理システム等の活用による 農業DXのイメージ

1 スマート農機・
営農管理
システム等の導入



2 作業の自動化・軽減
データ収集の
簡易化・迅速化

収集するデータ

- ・ほ場毎の収量、品質情報等
- ・施肥・防除履歴
- ・作業記録
- ・販売記録など

3 データの分析



生産者&指導者

4 データ活用による
作業効率化、
コスト削減

最適化できる作業

- ・地力、収量、生育に応じた施肥
- ・病虫害発生状況に応じた、防除
- ・収量情報等に基づく作付計画
- ・進捗状況に応じた作業指示
- ・農業資材の発注計画
- ・農産物の販売計画

デジタル化による

収益の 最大化



スマート農業・農業DXの推進

スマート農機・営農管理システム等の紹介



ドローン

- ・GPS位置情報により自動又は半自動で農薬散布等の作業を実施
- ・防除作業により病虫害の発生を抑制



リモコン式草刈機

- ・リモコンによる遠隔操作で畦畔の草刈作業を実施
- ・草刈作業により病虫害の発生を抑制



ロボット草刈機
(樹園地)

- ・稼働範囲及びタイマーの設定により自動で草刈作業を実施
- ・随時の草刈作業により病虫害の発生を抑制



自動操舵
田植機・トラクタ

- ・GPS位置情報により自動直進機能で田植、耕耘、畝立て作業を実施
- ・作業負担を軽減し、苗の移植、畝立精度が向上



自動操舵
システム

- ・GPS位置情報による自動操舵機能を既存機械へ取り付け、作業を実施
- ・作業負担を軽減し、各作業精度が向上



収量・食味
コンバイン

- ・作物の収穫と同時に収量及び食味データを計測
- ・ほ場ごとのデータ収集、分析結果を営農計画に反映することにより収量と品質が向上



アシストスーツ

- ・重作業や負担のかかる体勢での作業をサポート



自動給水栓

- ・タイマーや水位により自動で水田へかんがい用水を供給
- ・水位、水温の遠隔監視が可能
- ・適切な水位管理により収量と品質が向上



営農管理
システム

- ・農業機械の自動通信やスマートフォンのデータ入力により地図データ上に収量や作業等情報を蓄積
- ・データの「見える化」で、適時の情報共有や分析による経営課題抽出や対策の検討が可能



環境モニタリング
システム

- ・ハウス内の温度や湿度等をセンサーにより自動計測
- ・温度や湿度等の遠隔監視による適時の対応やデータ収集、分析により収量と品質が向上